

ŻURAWIE UKOŚNE ZKU 500-800

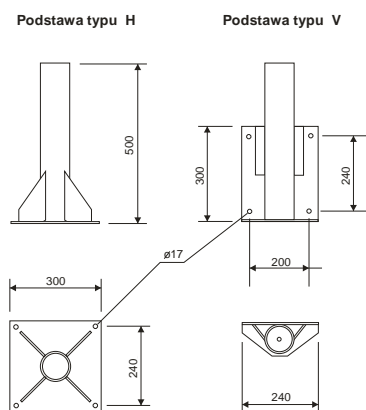
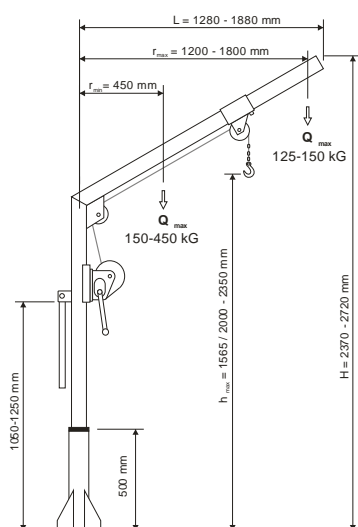
Żurawie przeznaczone do obsługi urządzeń w zlewniach, przepompowniach i oczyszczalniach ścieków. Eliminują konieczność ręcznego przemieszczania ciężkich elementów podczas prac montażowych i obsługowych. Budowa żurawi umożliwia ich łatwy demontaż i przenoszenie, zwłaszcza w wersji standard, o bardzo małej wadze i gabarytach.

Funkcje:

- pionowe podnoszenie i opuszczanie oraz poziome przemieszczanie (obrót kolumny żurawia wokół osi pionowej) ładunków, których ciężar nie przekracza 500-800 kG,
- mogą być stosowane jako żurawie przenośne.

Symbol żurawia	ZKU 500	ZKU 600	ZKU 700	ZKU 800	Jedn.
Rodzaj wciągarki	WLS 500	WLS 800	WLS 800	WLS 800	-
Udźwig maksymalny	200 - 500	200 - 600	225 - 700	275 - 800	kG
Wysięg maksymalny		1,2 - 1,8			m
Wysokość maksymalna podnoszenia		2,0 - 2,35			m
Kąt obrotu		360°			st.
Wysokość całkowita		2,4 - 2,7			m
Średnica liny	6	6	6	7	mm
Długość liny		10			m
Maksymalna długość liny	29	29	29	20	m
Głębokość opuszczania	5 m poniżej poziomu posadowienia dla liny o długości 10 m				m
Zakończenie liny	hak lub szkła				-
Masa żurawia bez podstawy	47- 55	50 - 58	52 - 61	57- 67	kg
Masa podstawy typu H		16			kg
Masa podstawy typu V		13			kg
Wymiary gabarytowe	2,4 x 1,3 x 0,3 (do 2,7 x 1,9 x 0,3)				m
Śruby mocujące podstawy	4 śruby M16 w klasie wytrzymałości minimum 5.6				-
Wykonanie materiałowe	stal ocynkowania ogniwo (OC) lub stal nierdzewna (SS)				-

Powyższe dane należy uściślić i zaktualizować w oparciu o informacje zamieszczone na stronie www.biox.pl.



od 1989

mieszadła



natleniacze



dekantery



zbieracze



żurawiki



przewodnice



wciągarki