

ŻURAWIE PROSTE ZKM 500-800

Żurawie przeznaczone do obsługi urządzeń w zlewniach, przepompowniach i oczyszczalniach ścieków. Budowa oraz mały ciężar żurawi umożliwiają łatwe przenoszenie i używanie jednego żurawia na wielu stanowiskach.

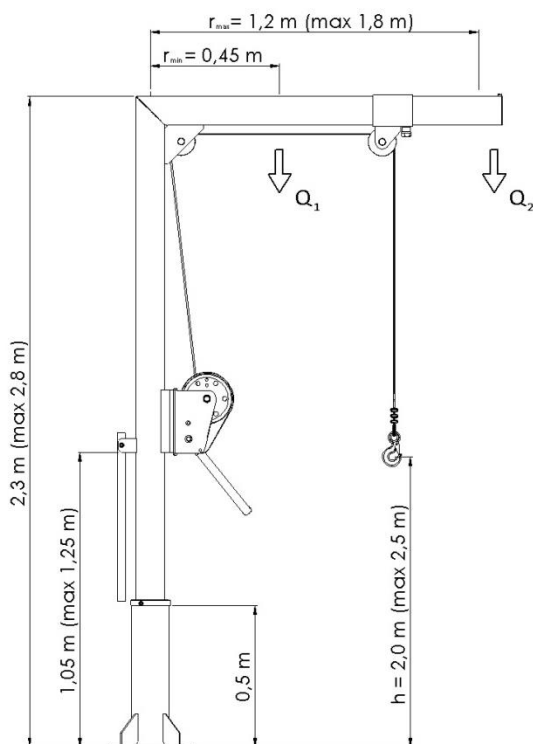
Możliwe jest wykonanie żurawi o zwiększonym wysięgu lub wysokości podnoszenia (max).

Funkcje:

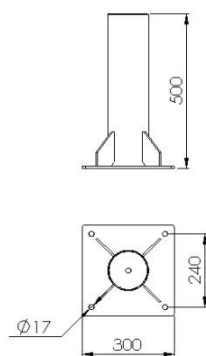
- służą do pionowego podnoszenia i opuszczania oraz poziomego przemieszczania ładunków,
- eliminują konieczność ręcznego przemieszczania ciężkich elementów podczas prac obsługowych
- nie wymagają zgłoszenia i rejestracji w UDT.

Symbol żurawia	ZKM 500	ZKM 600	ZKM 700	ZKM 800	jedn.
Udźwig Q_1 na wysięgu 0,45 m	500	600	700	800	kG
Udźwig Q_2 na wysięgu 1,20 m	300	300	330	400	kG
Wysięg maksymalny	1,2 (max 1,8)				m
Wysokość podnoszenia	2,0 (max 2,5)				m
Długość liny	10 (dłuższa na życzenie)				m
Głębokość opuszczania	5 m poniżej poziomu posadowienia (dla liny 10 m)				m
Zakończenie liny	hak lub szekła				-
Waga żurawia bez podstawy	52	55	58	64	kg
Śruby mocujące podstawę	4 śruby M16 w klasie wytrzymałości minimum 5.8				-
Wykonanie materiałowe	stal ocynkowana lub stal nierdzewna (304 lub 316)				-

Powyższe dane należy uściślić i zaktualizować w oparciu o informacje zamieszczone na stronie www.biox.pl



Podstawa typu HC



Podstawa typu VC

