

ZBIERACZE DWUPLYWAKOWE Z POMPĄ ZBF 50-100 MSV 2P

Służą do usuwania lub homogenizacji zanieczyszczeń gromadzących się w określonym miejscu na powierzchni ścieków. Zanieczyszczenia są odprowadzane za pomocą podwieszanej pod korytem pompy zatapialnej.

Pływaki pozwalają na pracę przy dowolnych wahaniami poziomu ścieków w zbiorniku. Stabilizacja pływaków za pomocą rolek lub przegubów.

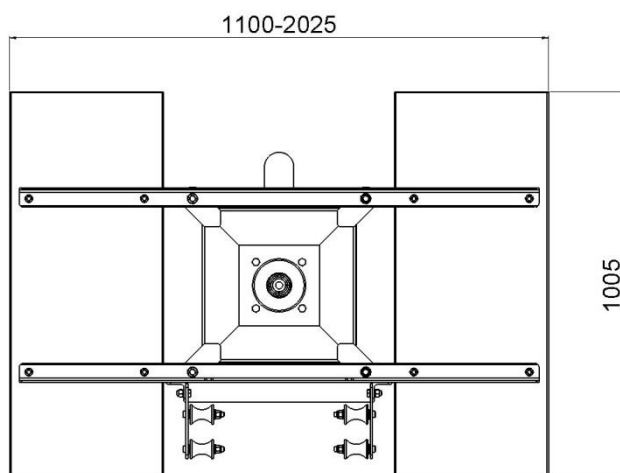
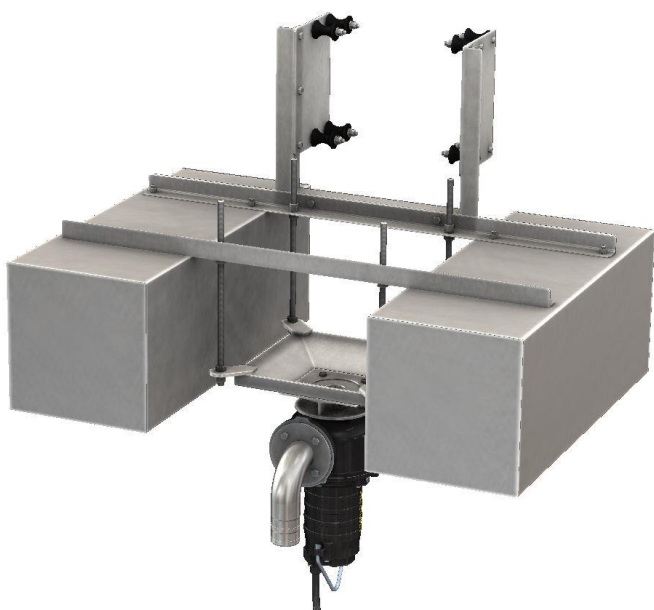
Funkcje:

- likwidowanie szumowin lub kożucha gromadzących się w określonym miejscu na powierzchni ścieków
- homogenizacja zawartości zbiornika

Symbol zbieracza	ZBF MSV 2P					jedn.
	50*	65	80*	90	100	
Średnica wewnętrzna węża wylotowego pompy	60	75	90	100	110	mm
Typ pompy	MSV 50		MSV 80			-
Wydajność nominalna	20 - 27		29 - 62			m ³ /h
Wydajność maksymalna	38 - 56		61 - 124			m ³ /h
Waga całkowita zbieracza	205		235			kg
Wykonanie materiałowe	stal nierdzewna (304 lub 316)					-
Układ stabilizacji	przegubowy lub rolkowy					-

* Wielkości dekanterów zalecanych do współpracy z pompami MSV50 i MSV80. Dla bezpieczeństwa pracy oczyszczalni i bezproblemowej eksploatacji zbieracza flotatów należy stosować zasuwę lub przewyższenie na wylocie z węża pompy.

Powyższe dane należy uściślić i zaktualizować w oparciu o informacje zamieszczone na stronie www.biox.pl



od 1989

mieszadła



natleniacze



dekantery



zbieracze



żurawiki



przewodnice



wciągarki